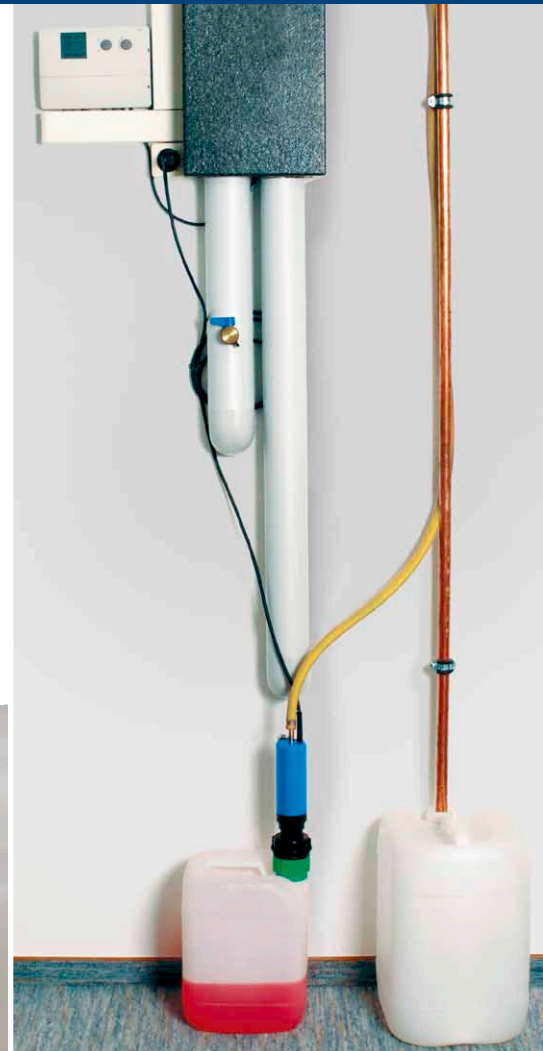


# Kompakt und komfortabel **Solar-Wartungspumpe**



- › Zum Warten und Nachfüllen von thermischen Solaranlagen
- › Kompakte Abmessungen - geringer Platzbedarf
- › Passt in jedes Servicefahrzeug
- › Kann stationär bei Anlage verbleiben
- › Passt auf handelsübliche Kanister
- › Die komfortable Alternative zur Handfüllpumpe

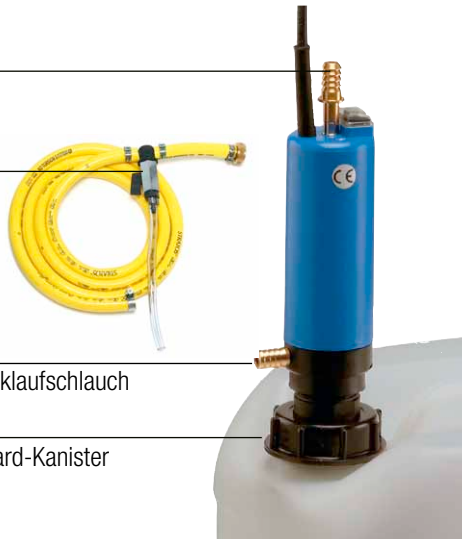
# OILPRESS Solar-Wartungspumpe für schnelles, blasenfreies Nachfüllen

Schlauchanschluss 1/2"

Entlüftungseinheit mit 2 m Schlauch

Anschlussmöglichkeit für Rücklaufschlauch

Schraubverschluss für Standard-Kanister



## Systembeschreibung

Die Solar-Wartungspumpe kann direkt auf handelsübliche Kanister aufgeschraubt werden und ermöglicht dadurch ein schnelles, unkompliziertes Nachfüllen. Die Pumpe ist besonders leicht und kompakt und damit handlich und platzsparend bei der Mitnahme in Ihrem Servicefahrzeug. Der maximale Druck von ca. 5 bar und eine Literleistung von ca. 27

l/h bei 2,5 bar sind ideal für Wartungsarbeiten an Solaranlagen.

Zum Lieferumfang zählt ein 2 m langer Schlauch, mit dem die Pumpe an den Füllanschluss der Solaranlage angeschlossen wird. Die ebenfalls mitgelieferte Entlüftungseinheit verhindert zuverlässig die Luftzufuhr bei Wartungsarbeiten.

## Technische Daten

Stromversorgung	230 V 50 W, ~ 50 Hz (IP64)
Förderleistung	ca. 27 l/h (Wasser bei 2,5 bar)
Förderdruck	max. 5 bar
Anschluss	Schlauchanschluss 1/2"
Kabellänge	ca. 3 m
Gewicht	ca. 2,3 kg
Maße	Ø 56 mm, H = 240 mm
Kanisteranschluss	Gewinde DIN/Nr. 61

### Artikel-Nr. 286.932

Lieferung inkl. Saugschlauch mit Filter, Entlüftungseinheit mit Kugelhahn, 2 Meter Druckschlauch 1/2", Anschlussmöglichkeit für Rücklaufschlauch.



## Zubehör

Das als Zubehör erhältliche Adapterset ermöglicht die Montage der Pumpe auf Kanister mit den Gewinden DIN/Nr. 51 und 71 sowie Fass G2.

### Artikel-Nr. 249.932

